



KESKKONNAAMET

Nimekirja alusel

26.05.2025 nr 6-3/25/7361-5

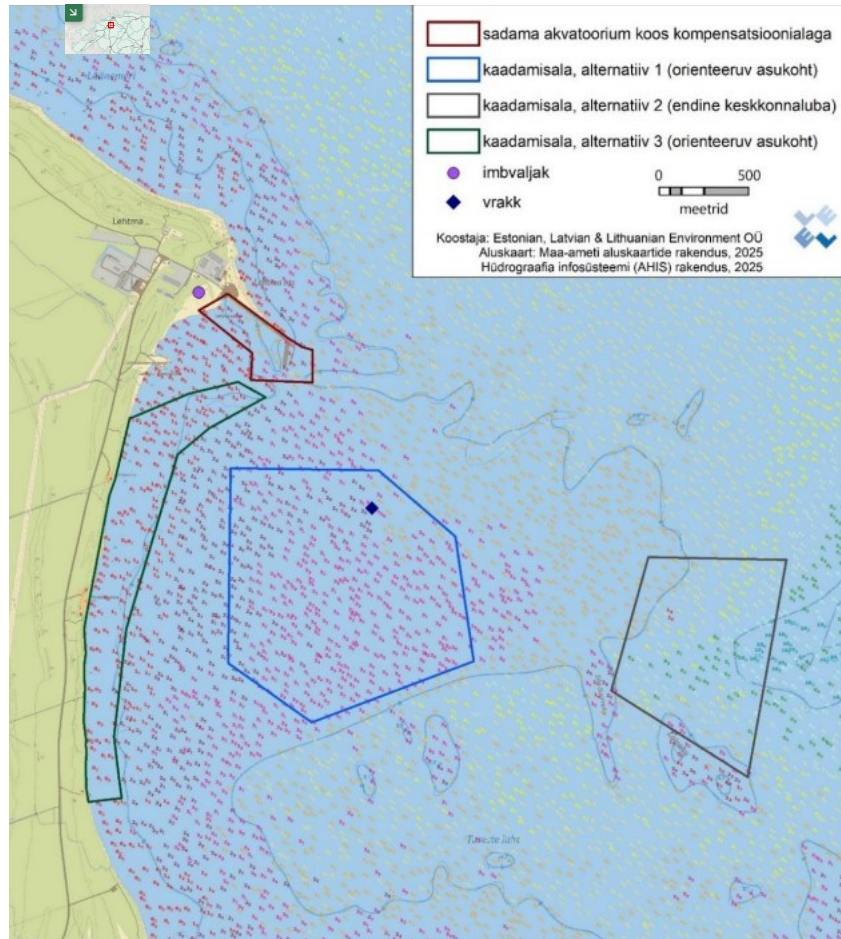
**Lehtma sadama akvatooriumi ja  
sissesõidukanali regulaarse süvendamise ja  
süvenduspinnase kaadamise keskkonnamõju  
hindamise aruande nõuetele vastavaks  
tunnistamise teade**

Anname teile teada, et oleme 22.05.2025 kirjaga nr 6-3/25/7361-4 tunnistanud nõuetele vastavaks Lehtma sadama akvatooriumi ja sissesõidukanali regulaarse süvendamise ja süvenduspinnase kaadamise keskkonnamõju hindamise (KMH) aruande.

**KMH aruande ja selle nõuetele vastavaks tunnistamise otsusega on võimalik tutvuda** Keskkonnaotsuste infosüsteemi KOTKAS <https://kotkas.envir.ee/> keskkonnamõju hindamise registris (valides menüüribalt „Registrid“ → „Keskkonnamõju hindamise (KMH) register“ sisestada otsingusse märksõna „KMH01619“ ning vajutada „Otsi“) või [otselingi](#) kaudu.

**Taustainfo:**

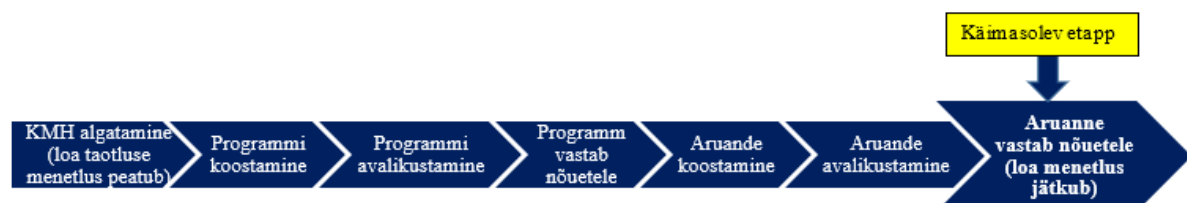
Kavandatava tegevuse eesmärgiks on eemaldada kogunenud liiv Hiiu maakonnas Hiiumaa vallas Lehtma külas asuva Lehtma sadama (vt allolev joonis) akvatooriumist ja sissesõidukanalist ning kaadata süvendatud pinnas Tareste lahte samas mahus. Lisaks tuleb süvendada kompensatsiooniala kaist idas, et vältida sissesõidukanali kohest ja kiiret täitumist ning hoida sissesõidukanal selle võrra kauem vajaliku sügavusega. Lehtma sadama sissesõidukanali ja kompensatsiooniala süvendamine toimub iga-aastaselt, süvendatavaks pinnaseks on liiv, mille ümberpaigutamise maht on kuni 50 000 m<sup>3</sup> aastas.



Joonis 1. Kavandatava tegevuse asukoht ja kaadamisala alternatiivide asukohad (ELLE OÜ töö nr 21LJ23)

KMH viiakse läbi keskkonnaloa (tegevusloa) andmise üle otsuse tegemiseks, sh loatingimuste määramiseks. KMH käigus hinnati planeeritava tegevuse ja selle reaalsete alternatiivsete võimaluste otseseid ning kaudseid mõjusid keskkonnameetmetele, inimese tervisele, heaolule ja varale, kultuuripärandile. KMH käigus töötati välja keskkonnameetmed olulise keskkonnamõju vältimiseks või vähendamiseks. Keskkonnamõju hindas KMH juhtekspert või ekspserdirühm koos arendajaga.

KMH aruanne võtab kokku kavandatava tegevuse ja selle reaalsete alternatiivsete võimaluste keskkonnamõju hindamise tulemused. Keskkonnaamet tunnistas 22.05.2025 Lehtma sadama akvatooriumi ja sissesõidukanali regulaarse süvendamise ja süvenduspinnase kaadamise KMH aruande nõuetele vastavaks, mis tähendab, et KMH aruanne vastab keskkonnamõju hindamise ja keskkonnajuhtimissüsteemi seaduse nõuetele ning on piisav taotletava keskkonnaloa andmise üle otsustamiseks, sh loatingimuste määramiseks. KMH aruande nõuetele vastavaks tunnistamise teade ilmus ka väljaandes Ametlikud Teadaanded<sup>1</sup> ja jätkub AS Direct Consulting esitatud keskkonnaloa taotluse menetlus<sup>2</sup>.



<sup>1</sup> <https://www.ametlikudteadaanded.ee/ee/Keskkonnaamet/keskkonnamoju-hindamine/keskkonnamoju-hindamise-aruanne-nouetele-vastavaks-tunnistamine/2025/5/26/2460266>

<sup>2</sup> Lisainfot KMH protsessi kohta leiab [siit](#).

**Kontaktandmed:**

- **Arendaja** on Aktsiaselts Direct Consulting<sup>3</sup>, kontaktisik Tõnu Kõuhkna, tel nr 603 0700, e-post [tonu@ulemistearimaja.ee](mailto:tonu@ulemistearimaja.ee).
- **Otsustaja ehk keskkonnaloa andja** on Keskkonnaamet<sup>4</sup>, kontaktisik Kai Ginter, tel nr 5699 4373, e-post [info@keskkonnaamet.ee](mailto:info@keskkonnaamet.ee).
- **Keskkonnamõju hindaja** on Estonian, Latvian & Lithuanian Environment OÜ<sup>5</sup>, juhtekspert Toomas Pallo tel nr 611 7691, e-post [elle@environment.ee](mailto:elle@environment.ee).

Lugupidamisega

(allkirjastatud digitaalselt)

Reet Siilaberg

juhataja

ringmajanduse osakond

Karin Sisask 5193 1960

[karin.sisask@keskkonnaamet.ee](mailto:karin.sisask@keskkonnaamet.ee)

---

<sup>3</sup> Peterburi tee 2F, 11415 Tallinn

<sup>4</sup> Aleksandri tn 14, 51004 Tartu

<sup>5</sup> Tõnismägi 3A-15, 10119 Tallinn